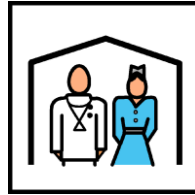


Przychodnia



| | | | | | |
|---|--|---|--|--|--|
| <p>pielęgniarka/pielęgniarz</p>  | <p>pobrać krew</p>  | <p>zmienić opatrunek</p>  | <p>mierzyć temperaturę</p>  | <p>mierzyć ciśnienie</p>  | <p>dostać zastrzyk</p>  |
| <p>lekarz/lekarka</p>  | <p>badanie gardła</p>  | <p>słuchawki lekarskie</p>  | <p>badanie wzroku</p>  | <p>badanie słuchu</p>  | <p>badanie</p>  |
| <p>kozetka lekarska</p>  | <p>położyć się</p>  | <p>wstać</p>  | <p>siadać</p>  | <p>ubierać się</p>  | <p>rozebrać się</p>  |
| <p>gdzie boli?</p>  | <p>otworzyć usta</p>  | <p>maska tlenowa</p>  | <p>recepta</p>  | <p>lekarstwo</p>  | <p>koniec</p>  |
| <p>szczepienie</p>  | | | | | |



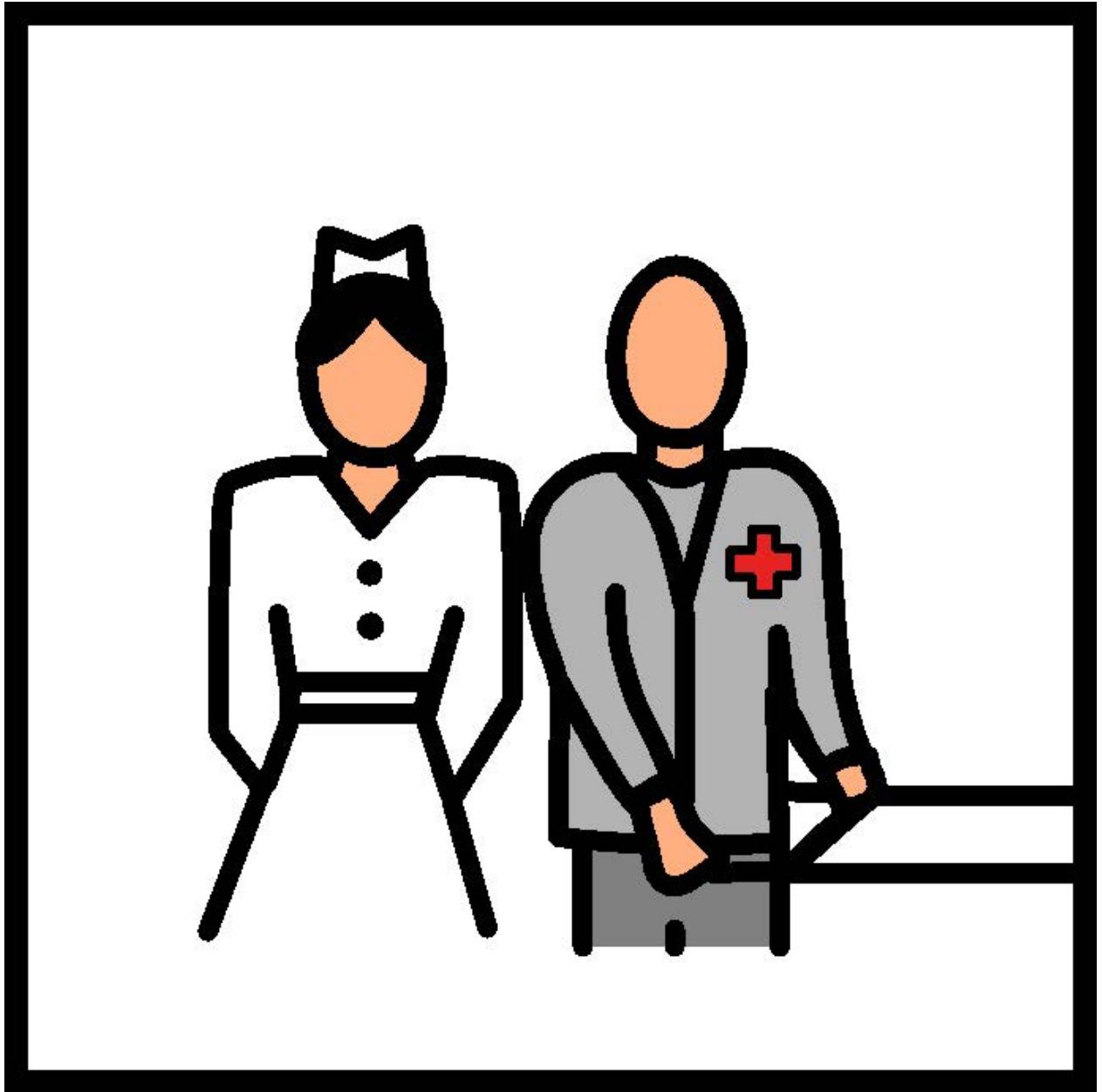
Fundacja dla dzieci
i dorosłych z autyzmem

INSTRUKCJA

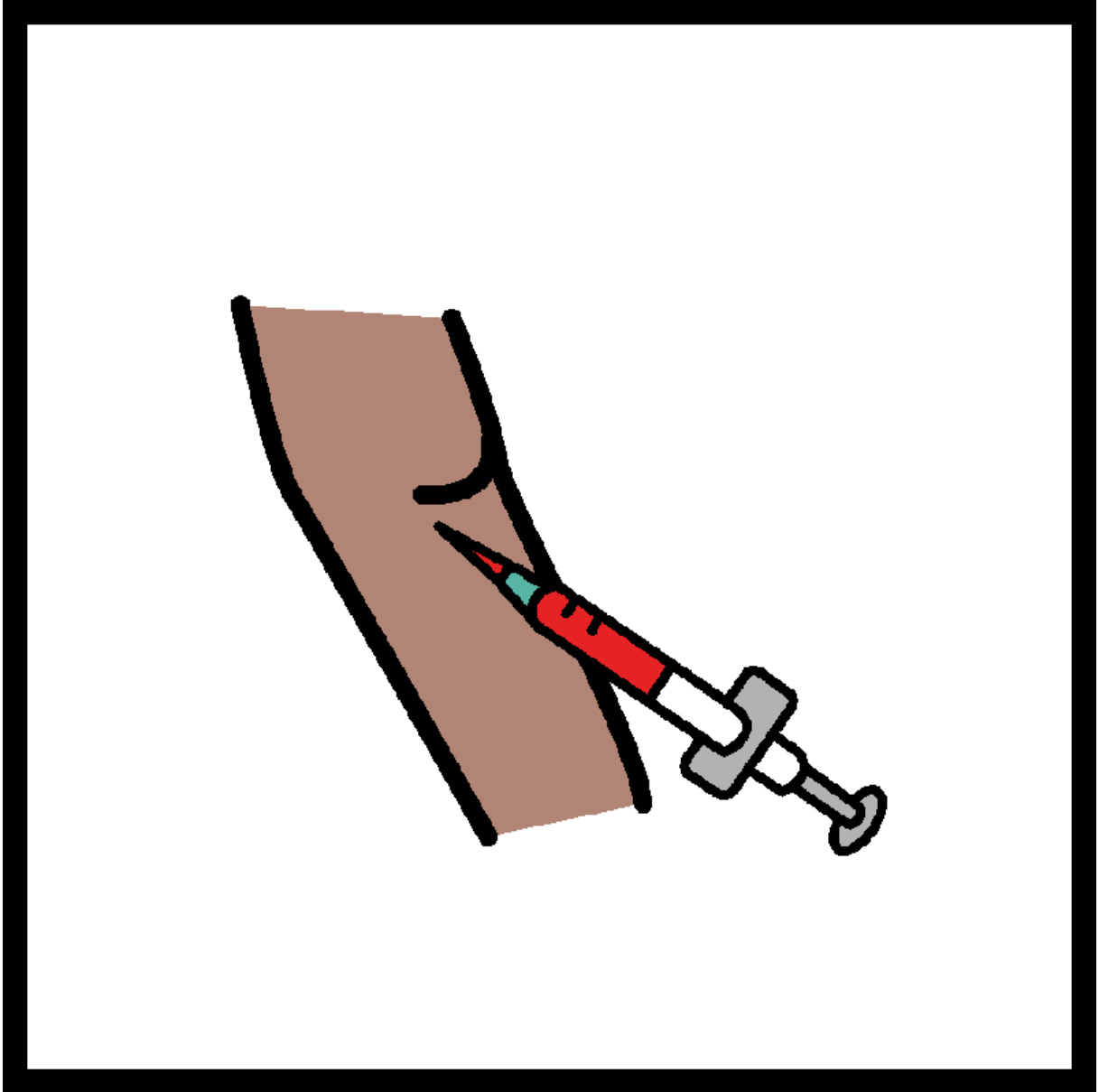
1. Przed planowaną wizytą zapytaj rodzica/opiekuna o jego sposób komunikowania się z osobą w spektrum autyzmu (przekazywanie poleceń - forma prosta czy złożona; egzekwowanie poleceń; dodatkowe sposoby na wsparcie komunikacji – gesty, przedmioty, znaki graficzne itp.).
2. Jeśli osoba w spektrum autyzmu ma własne narzędzie do komunikowania się, np. książkę komunikacyjną, tablet lub komputer, zapytaj opiekuna/rodzica, czy jest w stanie zakomunikować swoje potrzeby i w jaki sposób to robi (czy potrafi w odpowiedzi na pytanie podać znak lub wskazuje obrazki w swojej książce komunikacyjnej czy na tablecie).
3. W czasie wizyty wykorzystaj obrazki na tablicy do informowania osoby w spektrum autyzmu o tym, jakie czynności będą wykonywane.
4. Osoby w spektrum mają szczególne trudności w oczekiwaniu na jakieś zdarzenie. Byłoby najlepiej, żeby czas oczekiwania na wizytę czy zabieg ograniczyć do niezbędnego minimum.
5. Przed każdą, kolejną czynnością pokaż pacjentowi odpowiedni znak i zapowiedz, co będzie wykonywane, np.: zmierzę Ci temperaturę, zbadam gardło. W tym celu możesz wskazać wybrany znak na tablicy komunikacyjnej lub ułożyć plan przebiegu wizyty, dodając do pierwszego wybranego znaku kolejne oraz określić czas trwania czynności za pomocą timera. Wskazywanie kolejności zdarzeń pozwala osobie w spektrum zwizualizować plan przebiegu wizyty, a określenie czasu trwania pozytywnie wpływa na jej poczucie bezpieczeństwa.



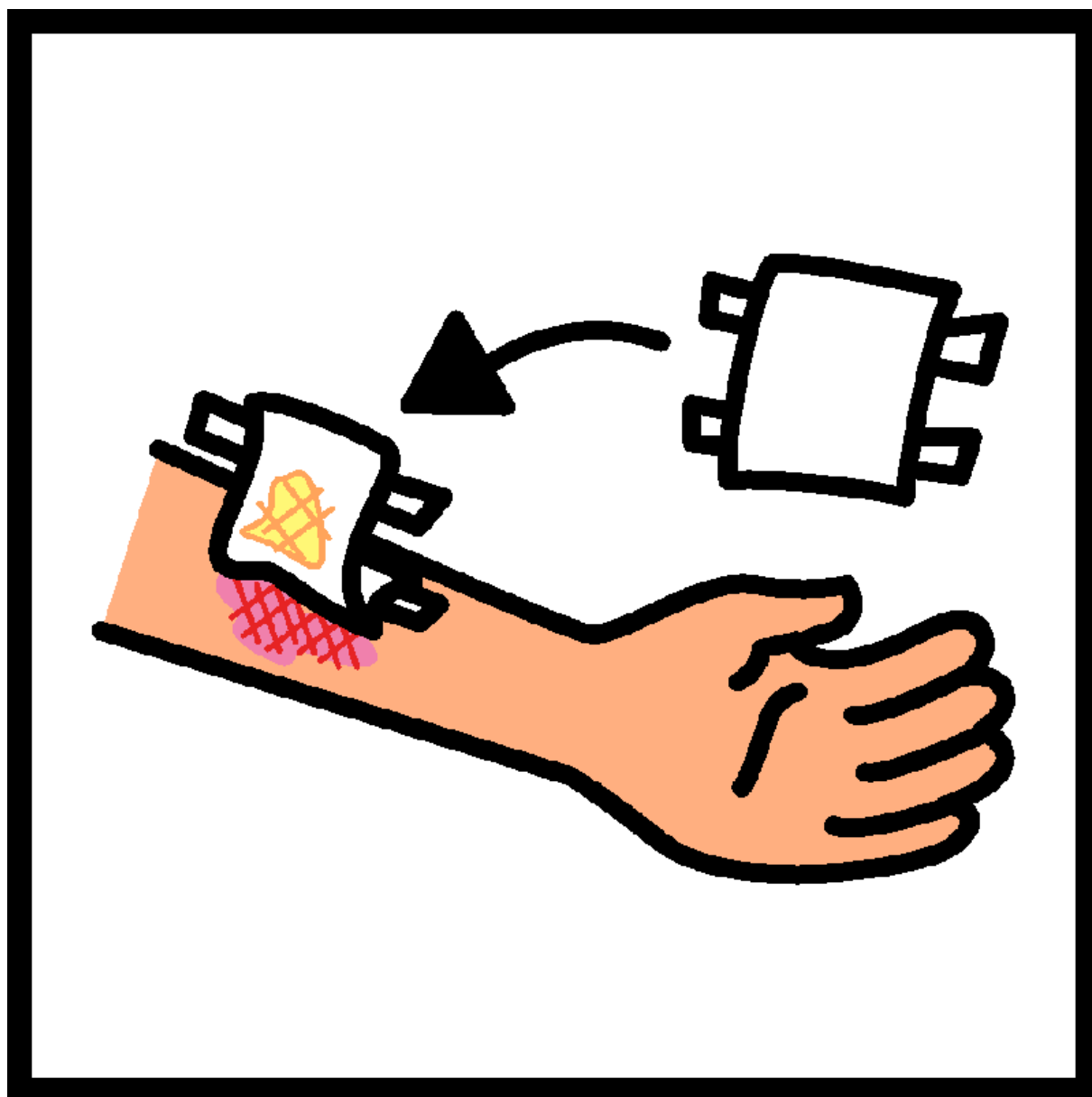
pielęgniarka/pielęgniarz



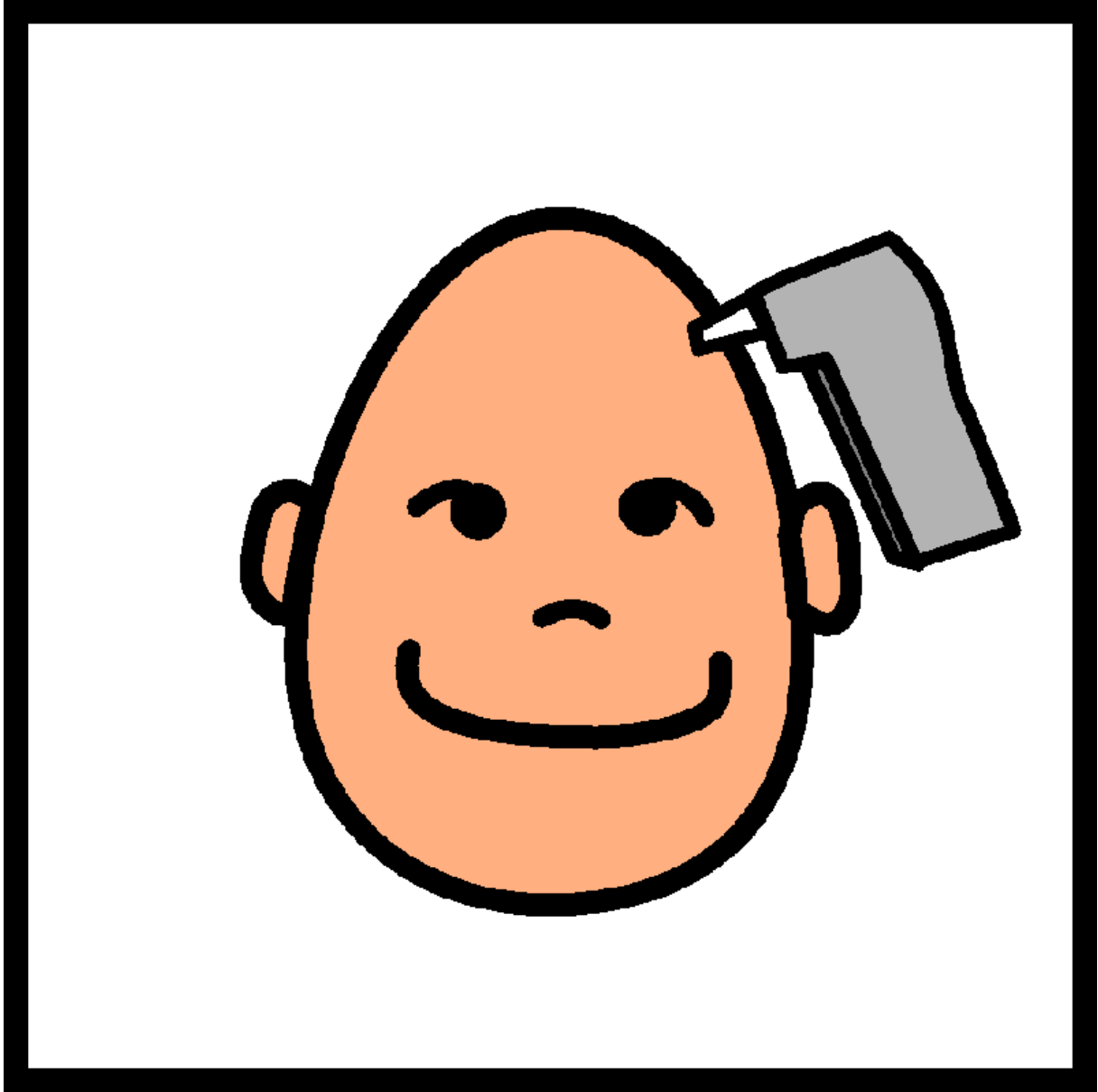
Pobrać krew



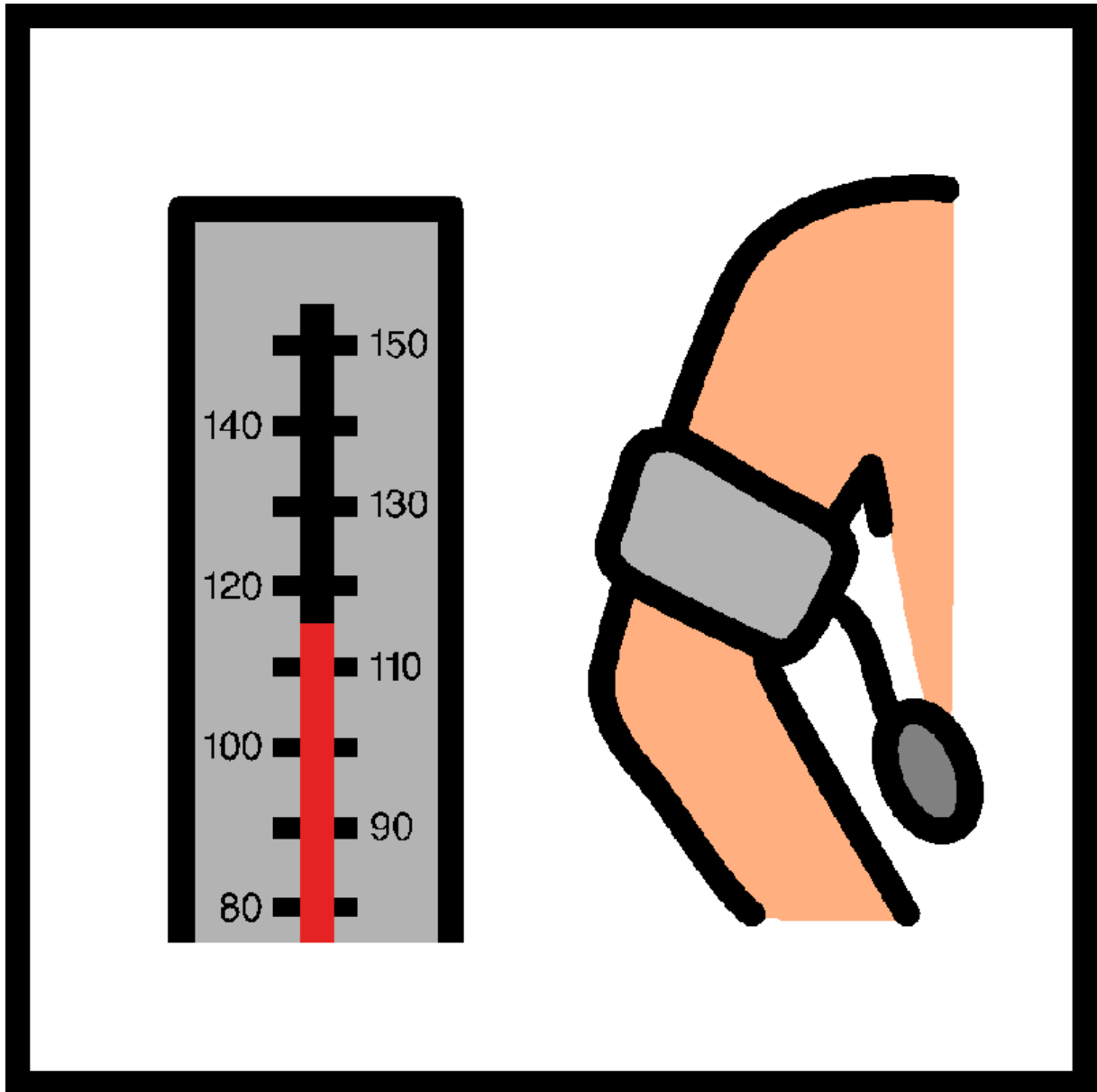
Zmienić opatrunek



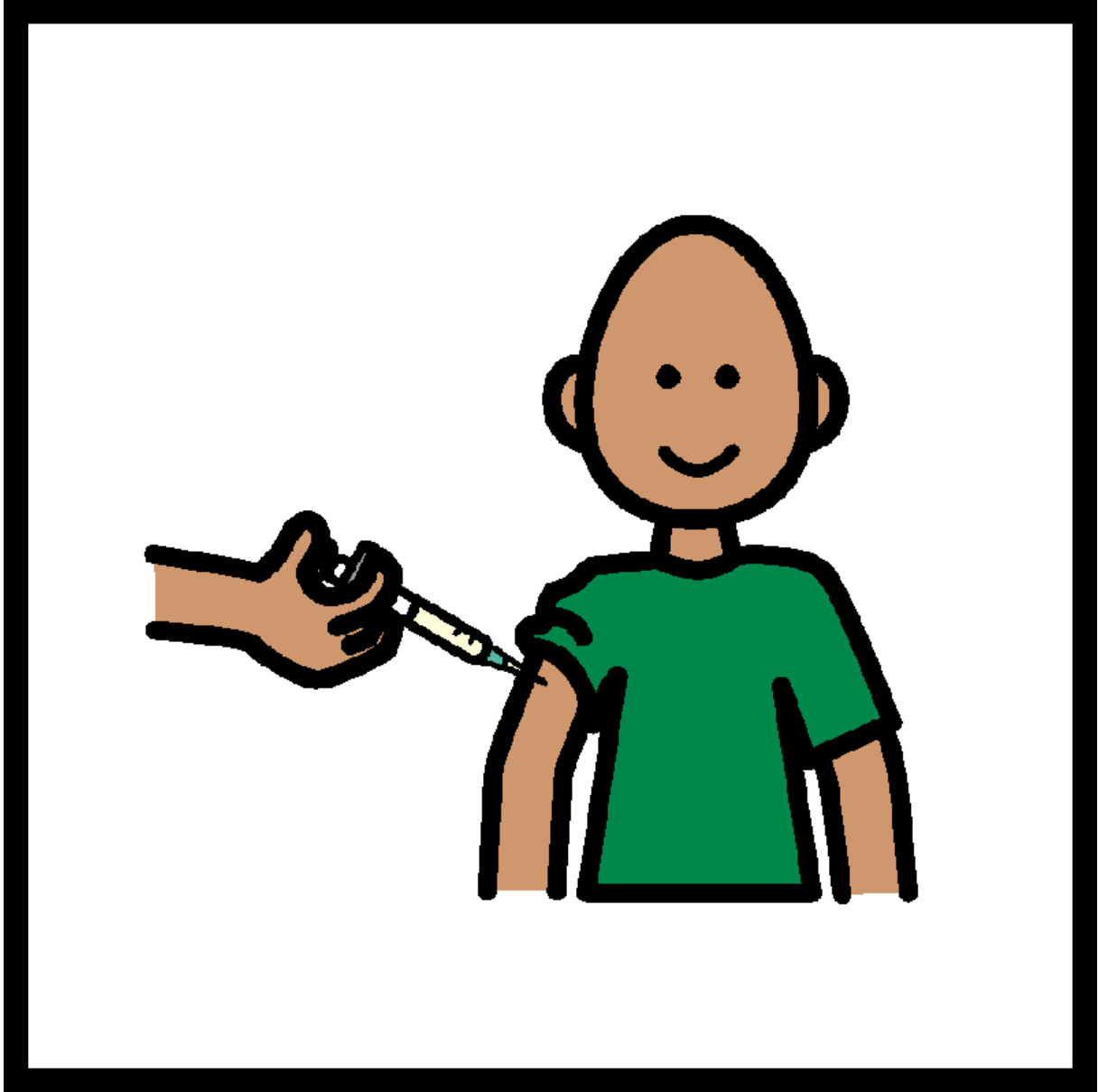
Mierzyć temperaturę



Mierzyć ciśnienie



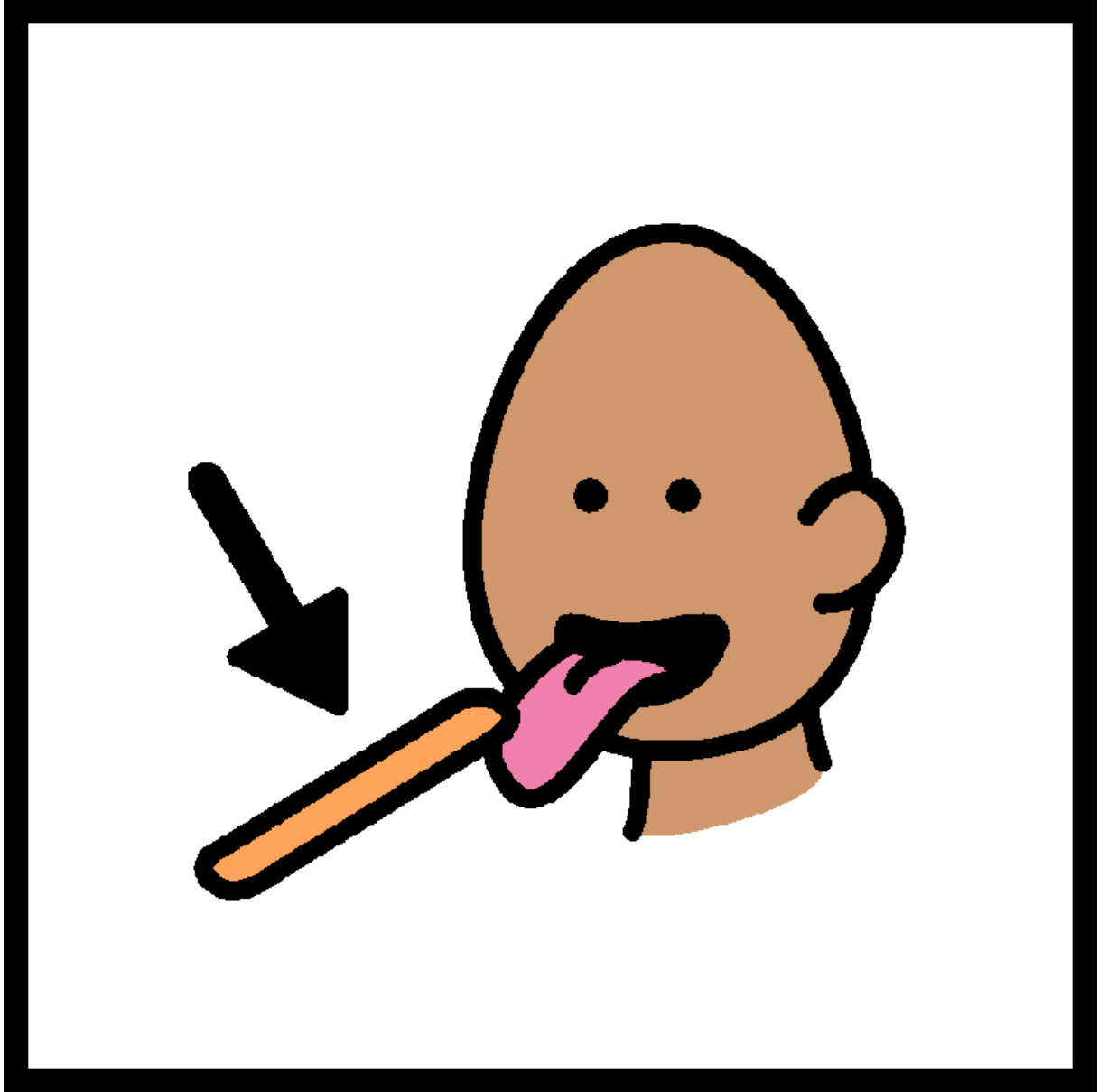
Dostać zastrzyk



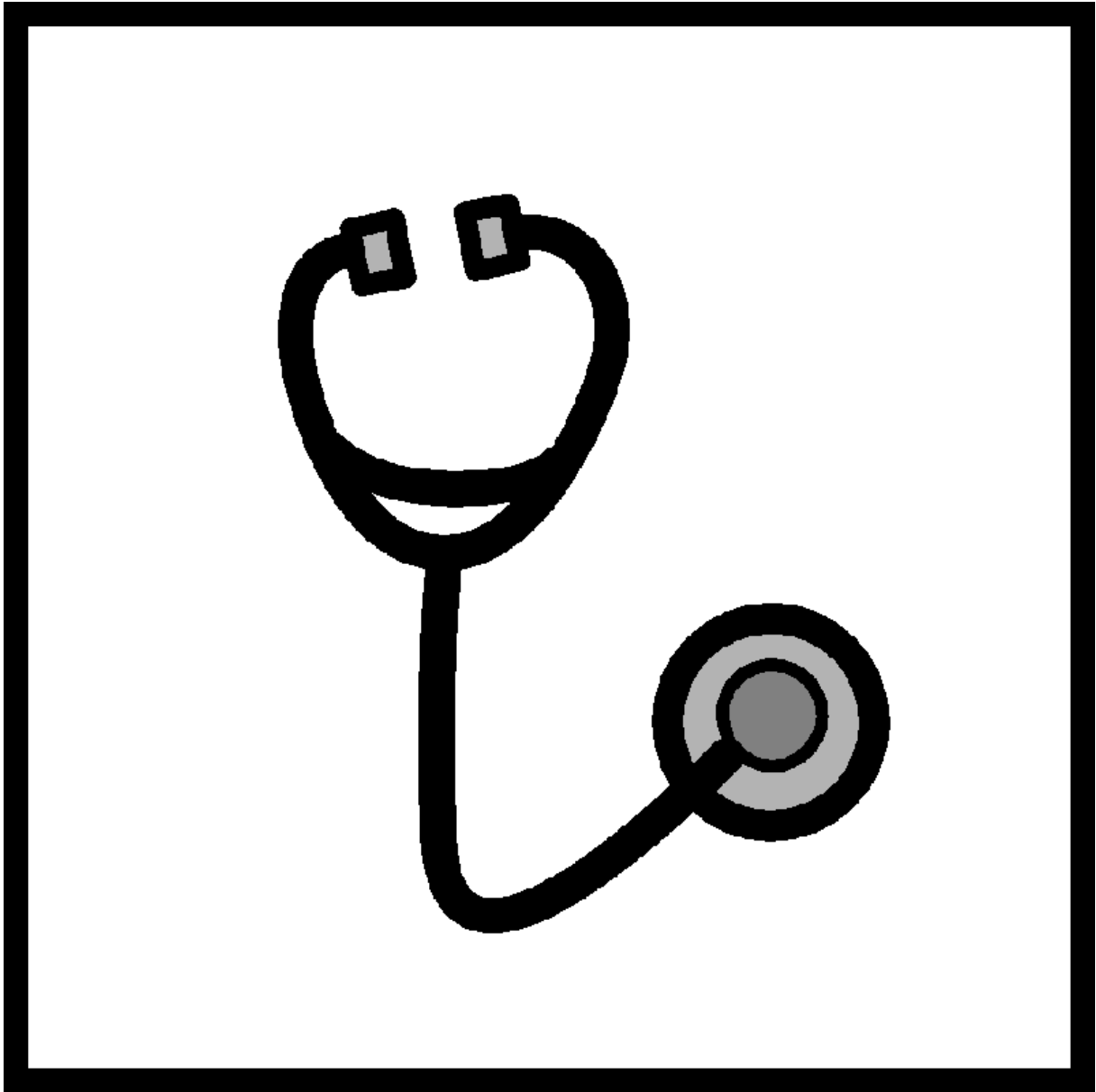
Lekarz/Lekarka



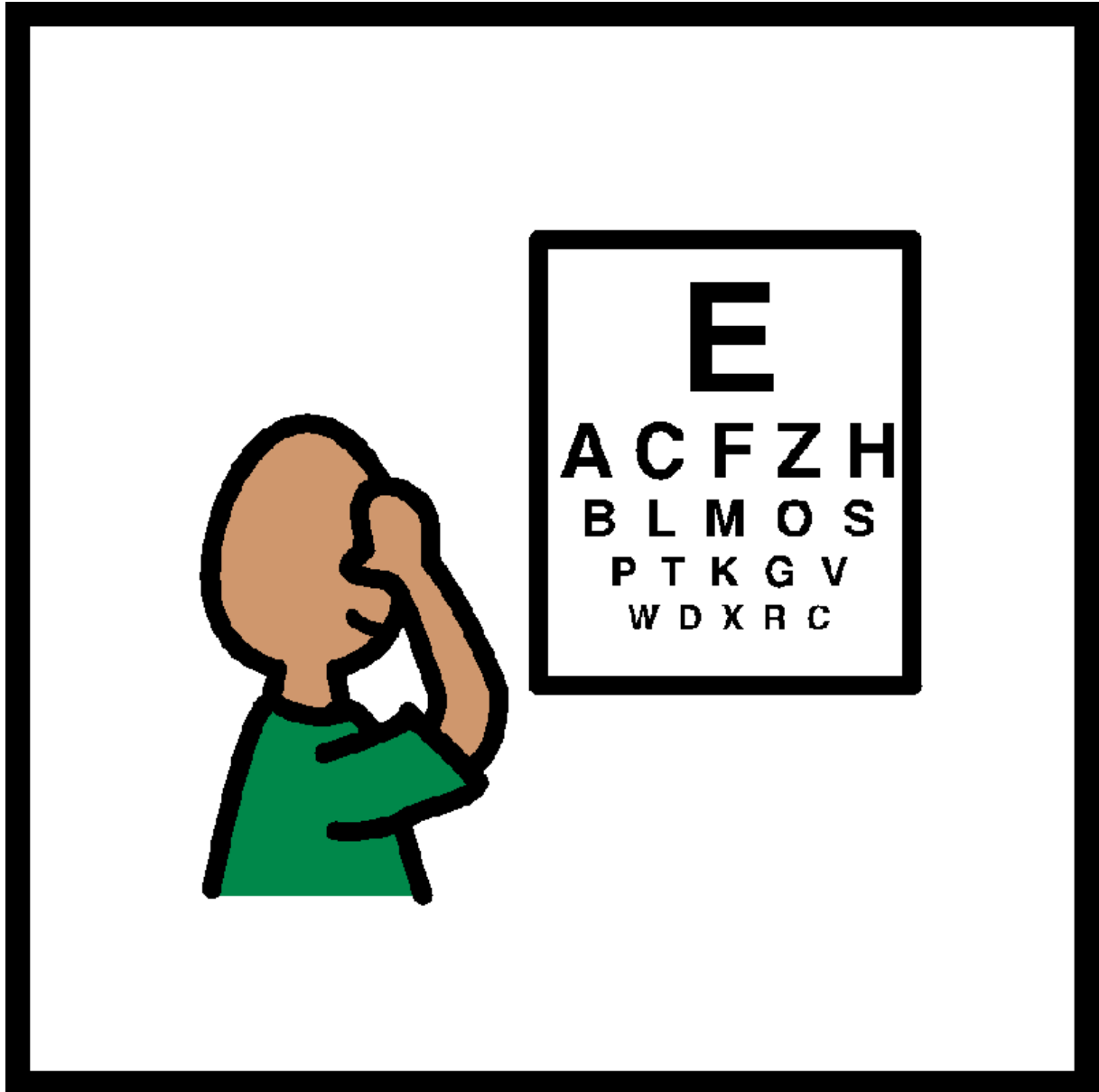
Badanie gardła



Słuchawki lekarskie



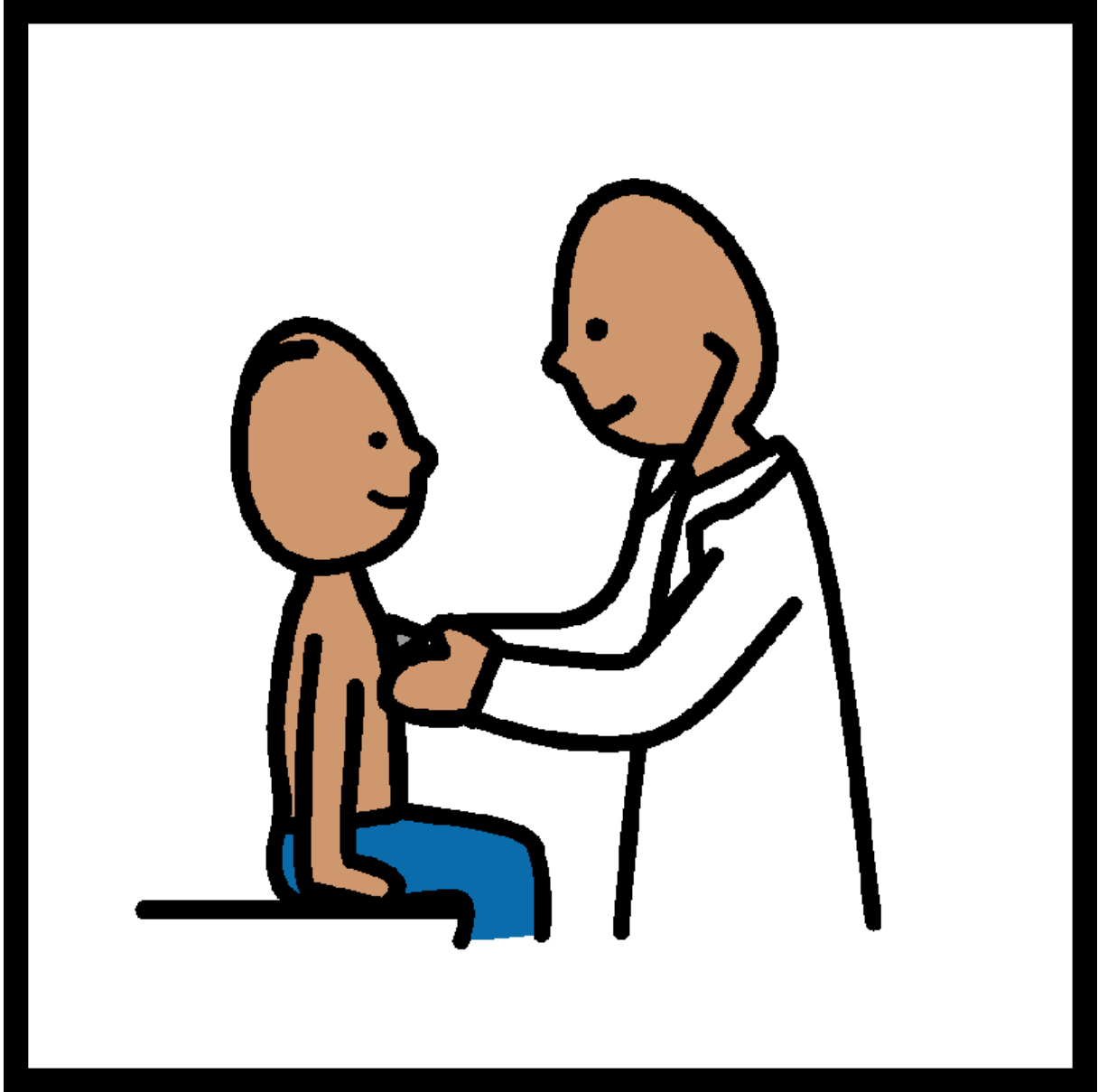
Badanie wzroku



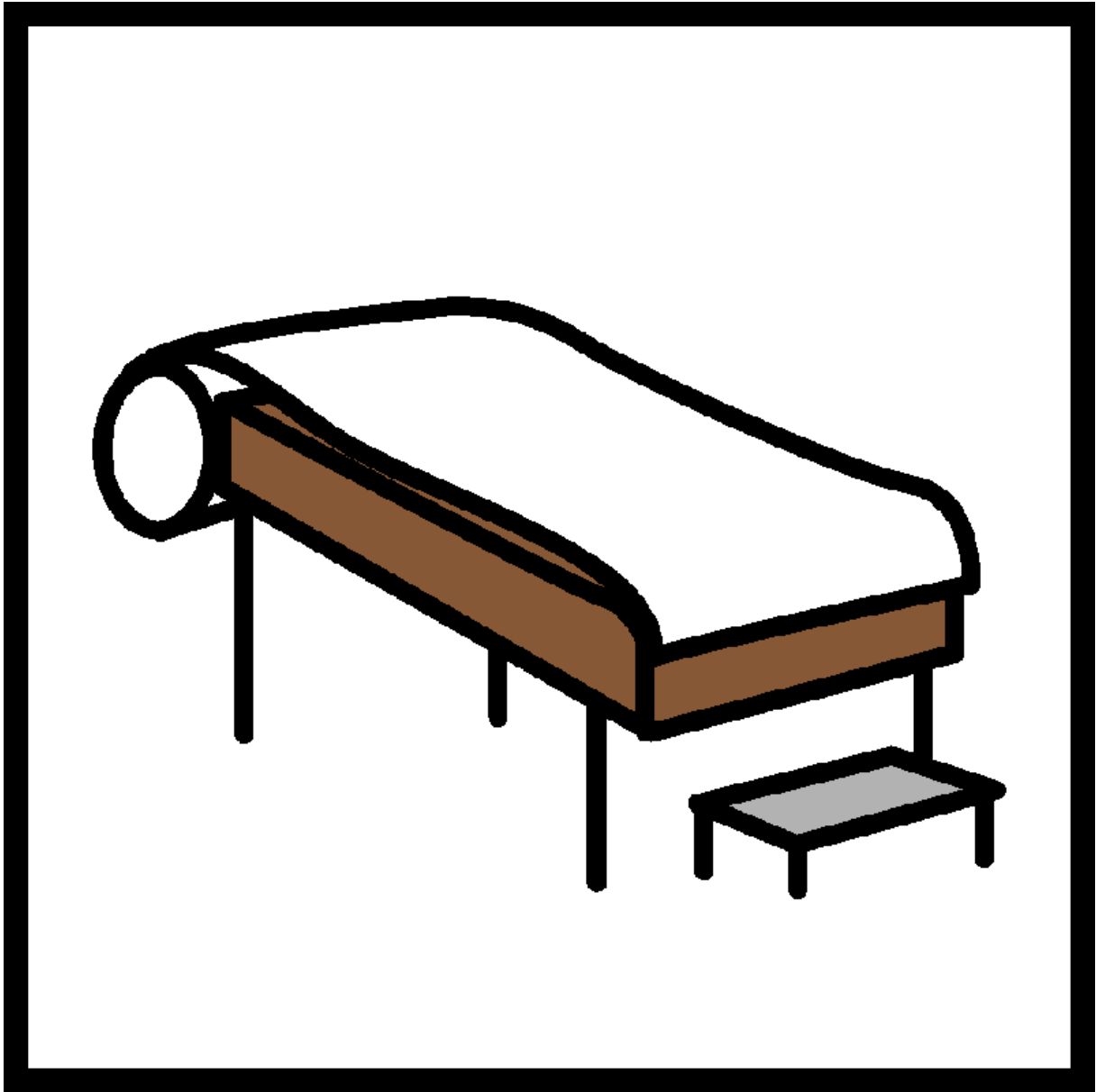
Badanie słuchu



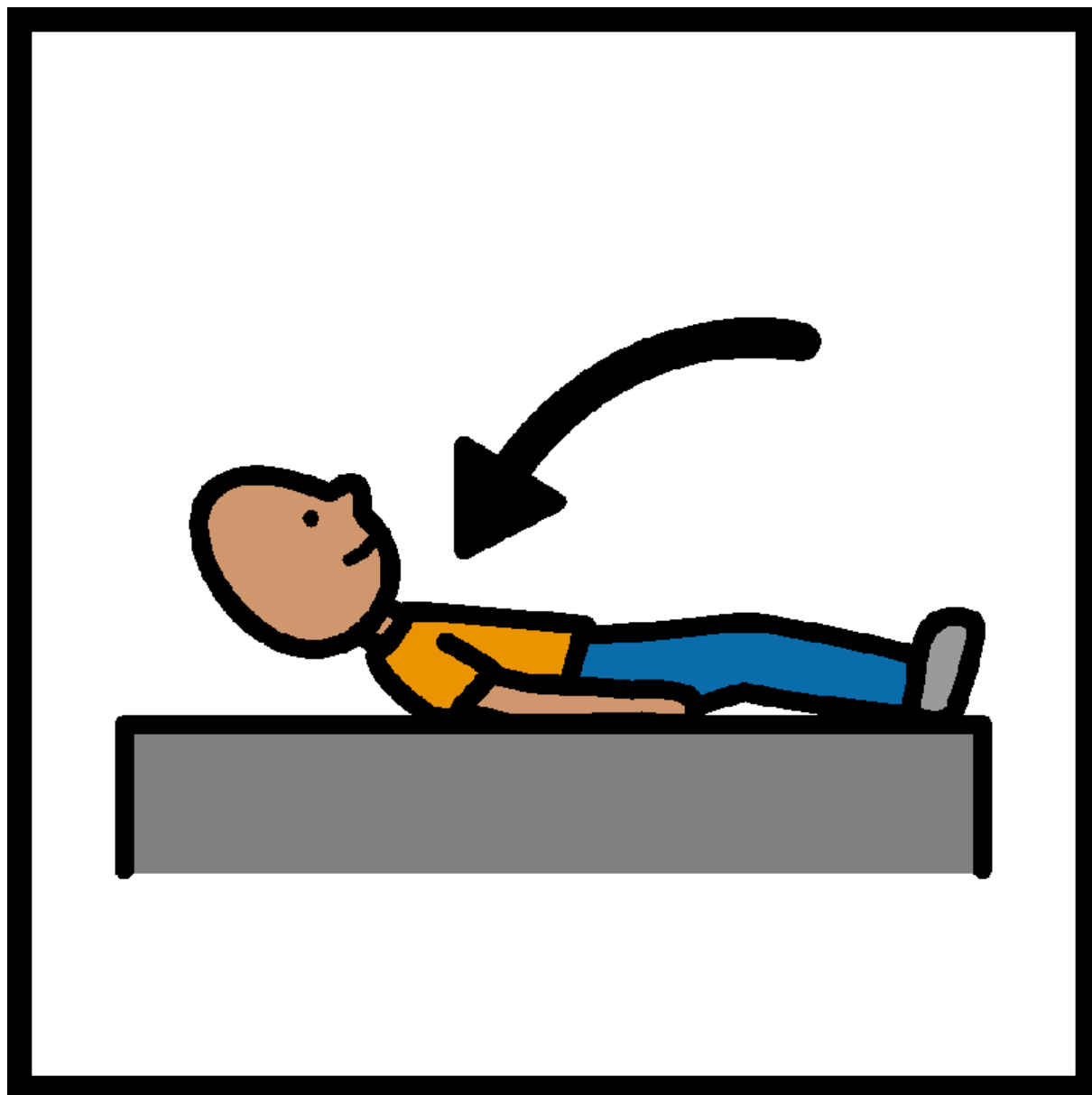
Badanie



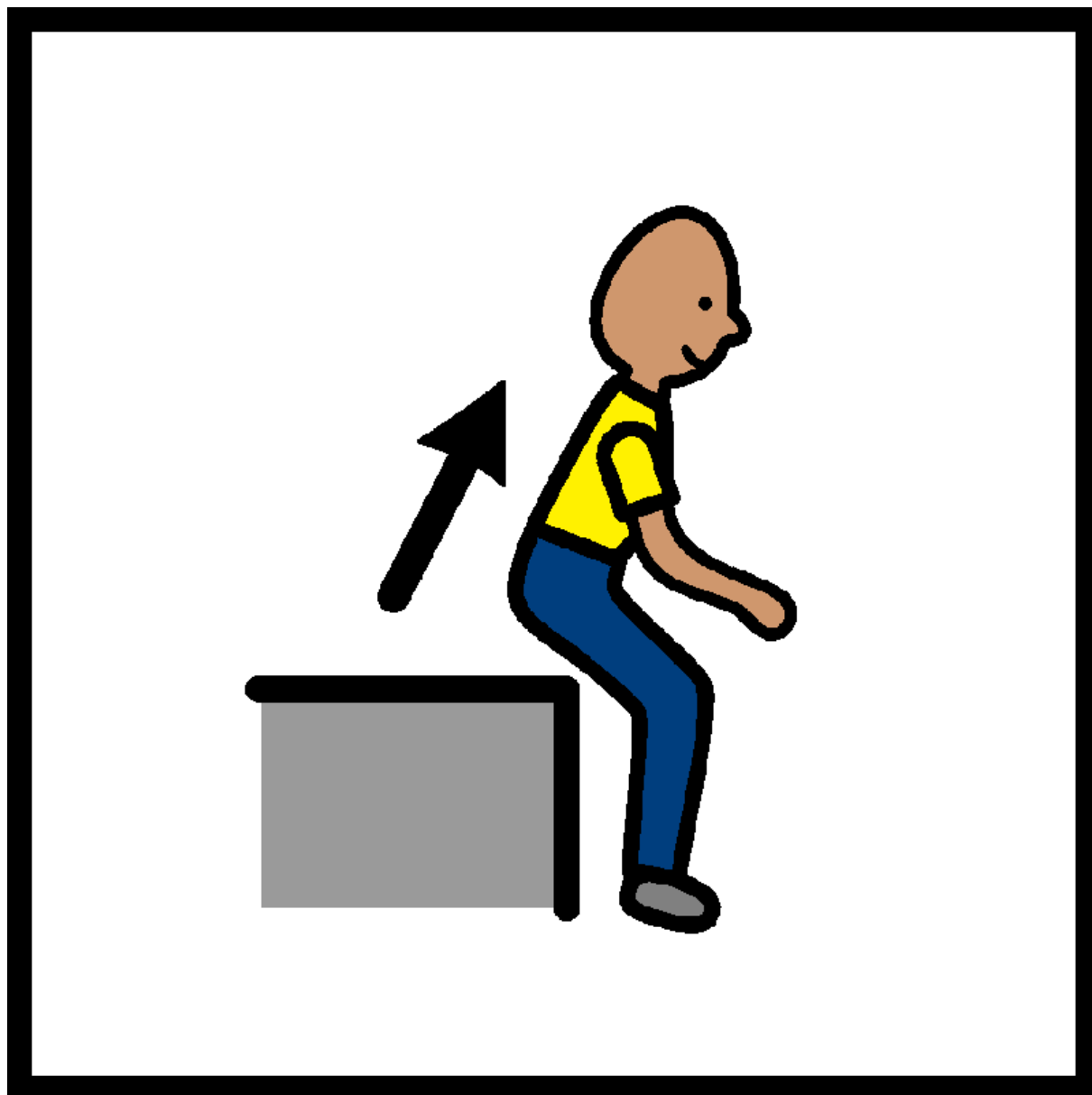
Kozetka lekarska



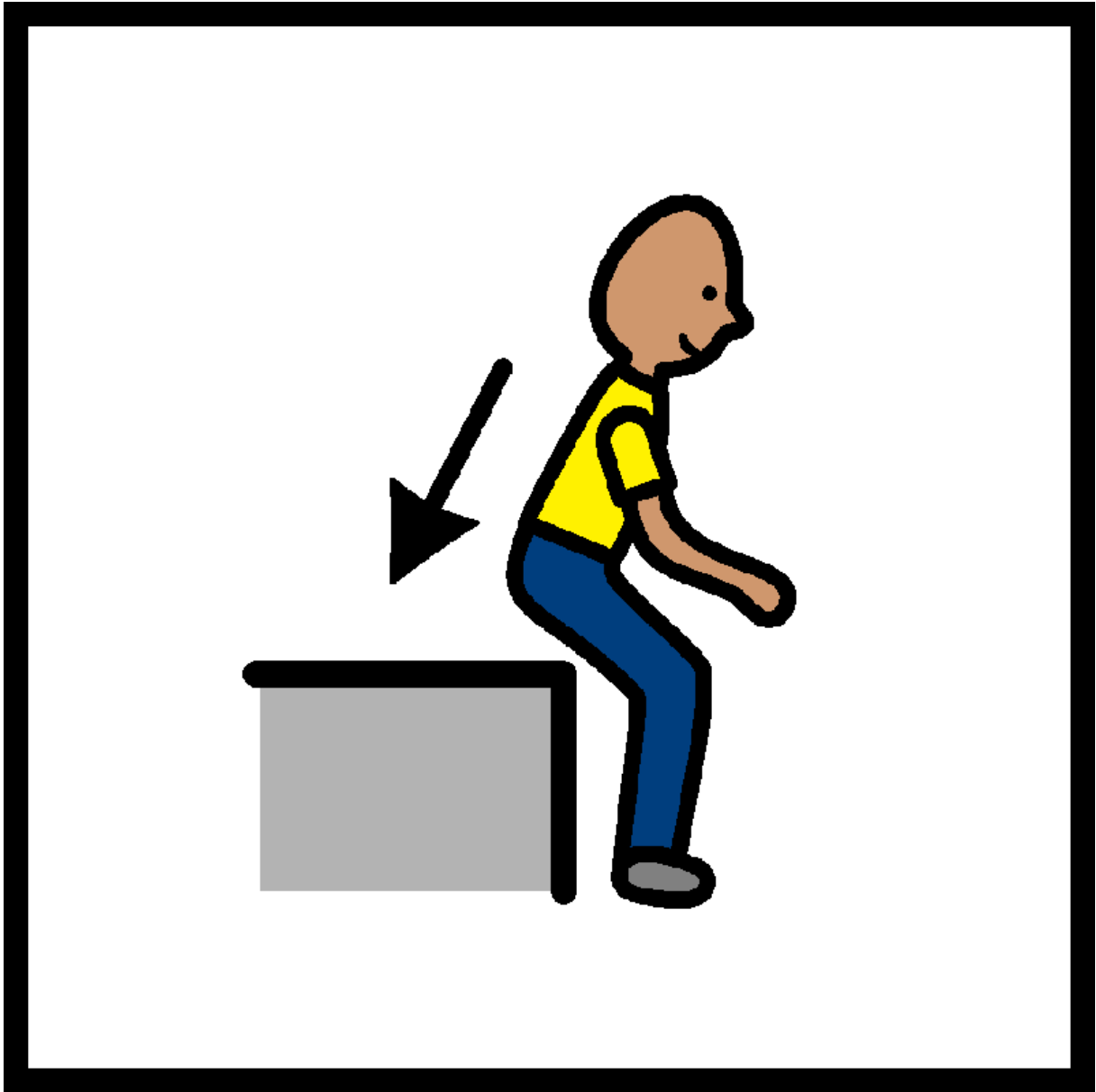
Położyć się



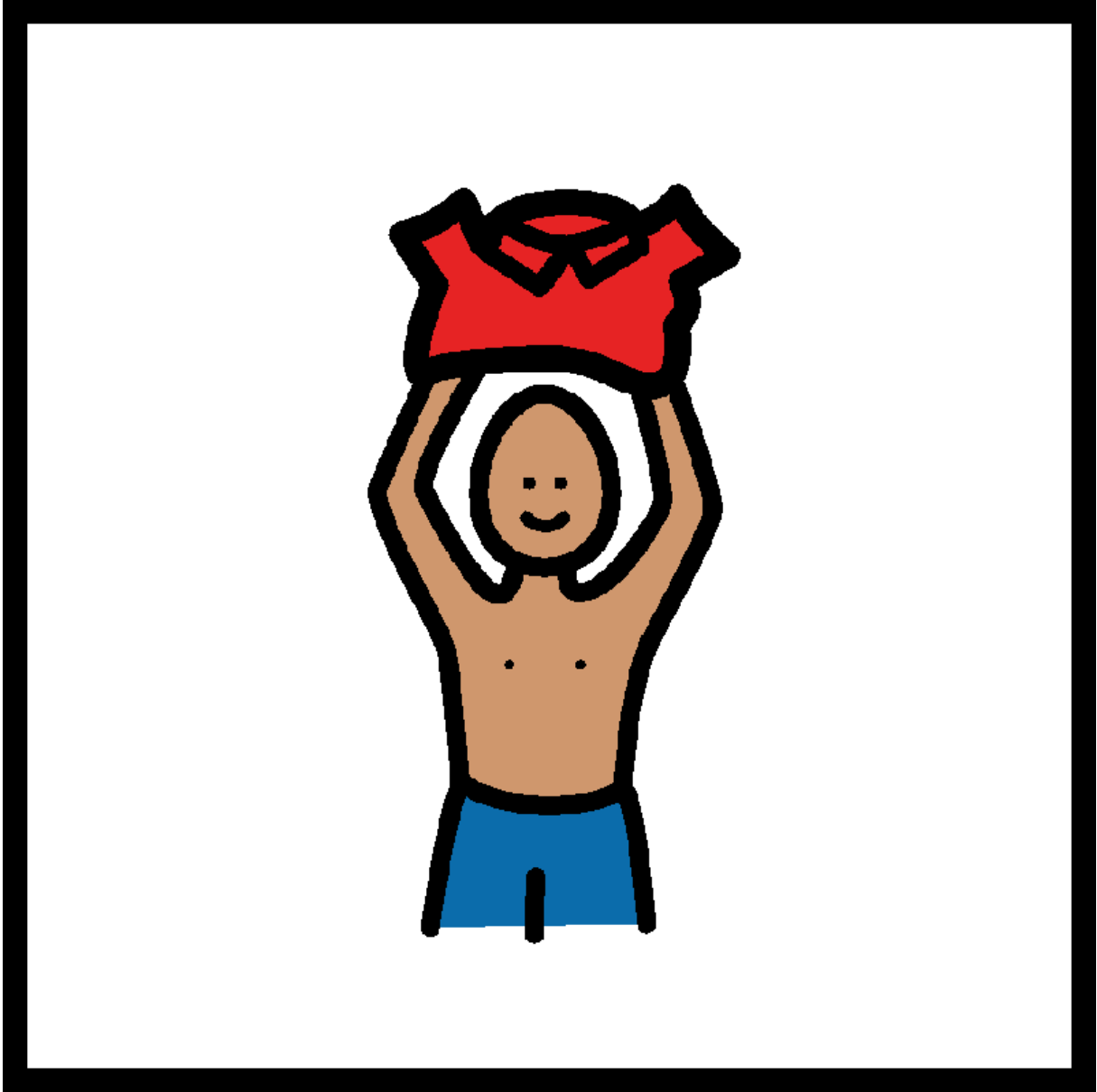
Wstać



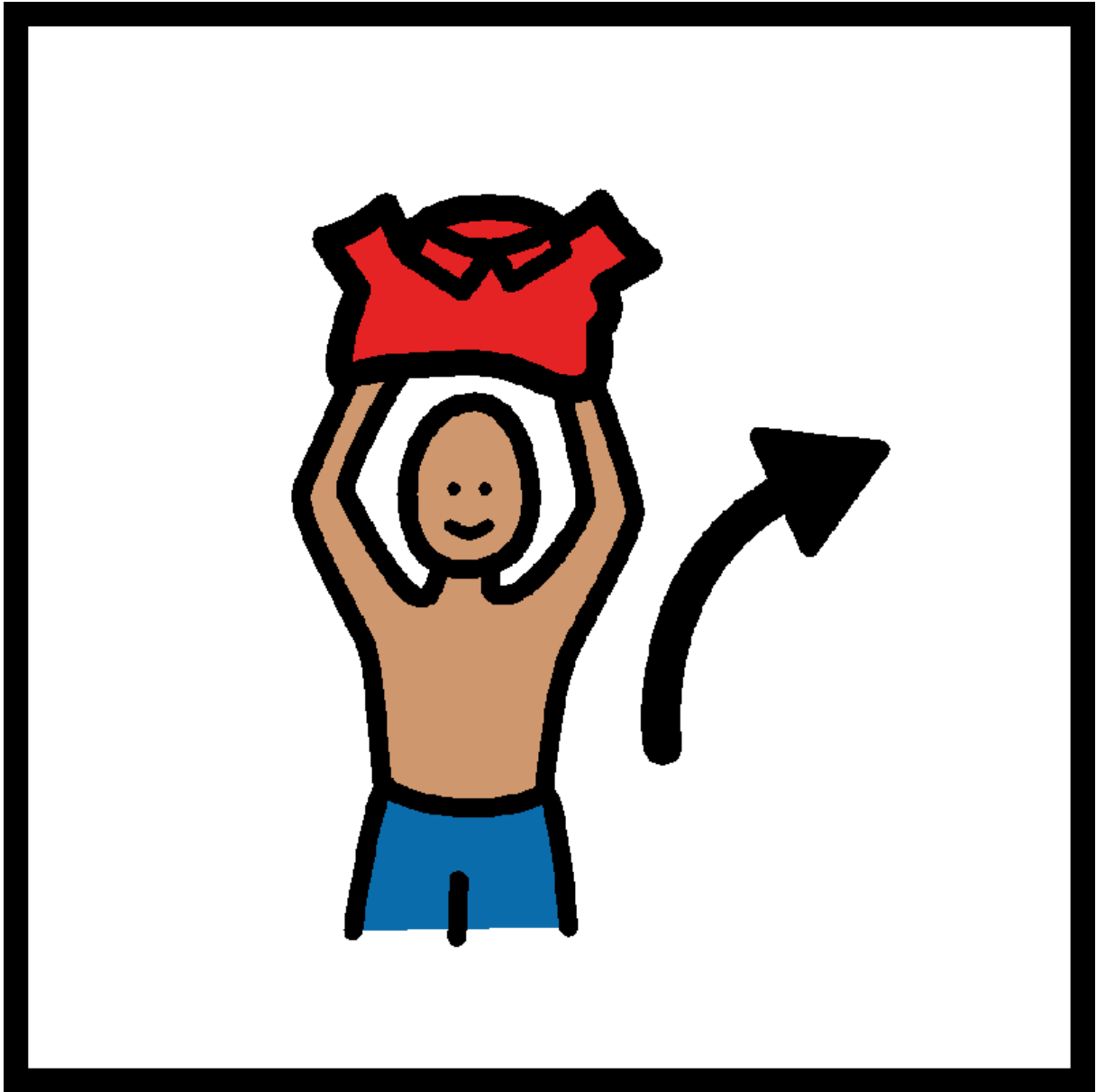
Siadać



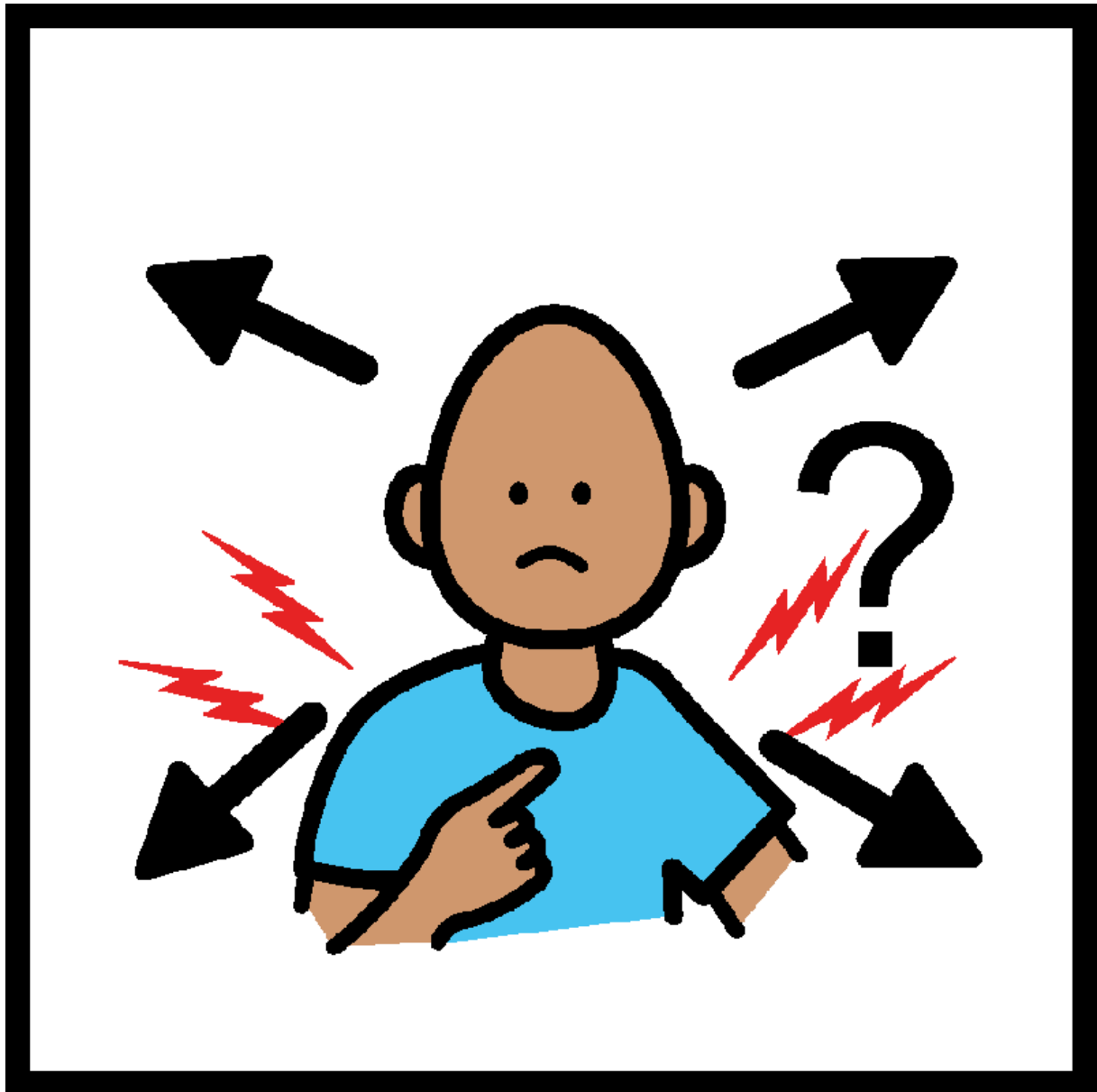
Ubierać się



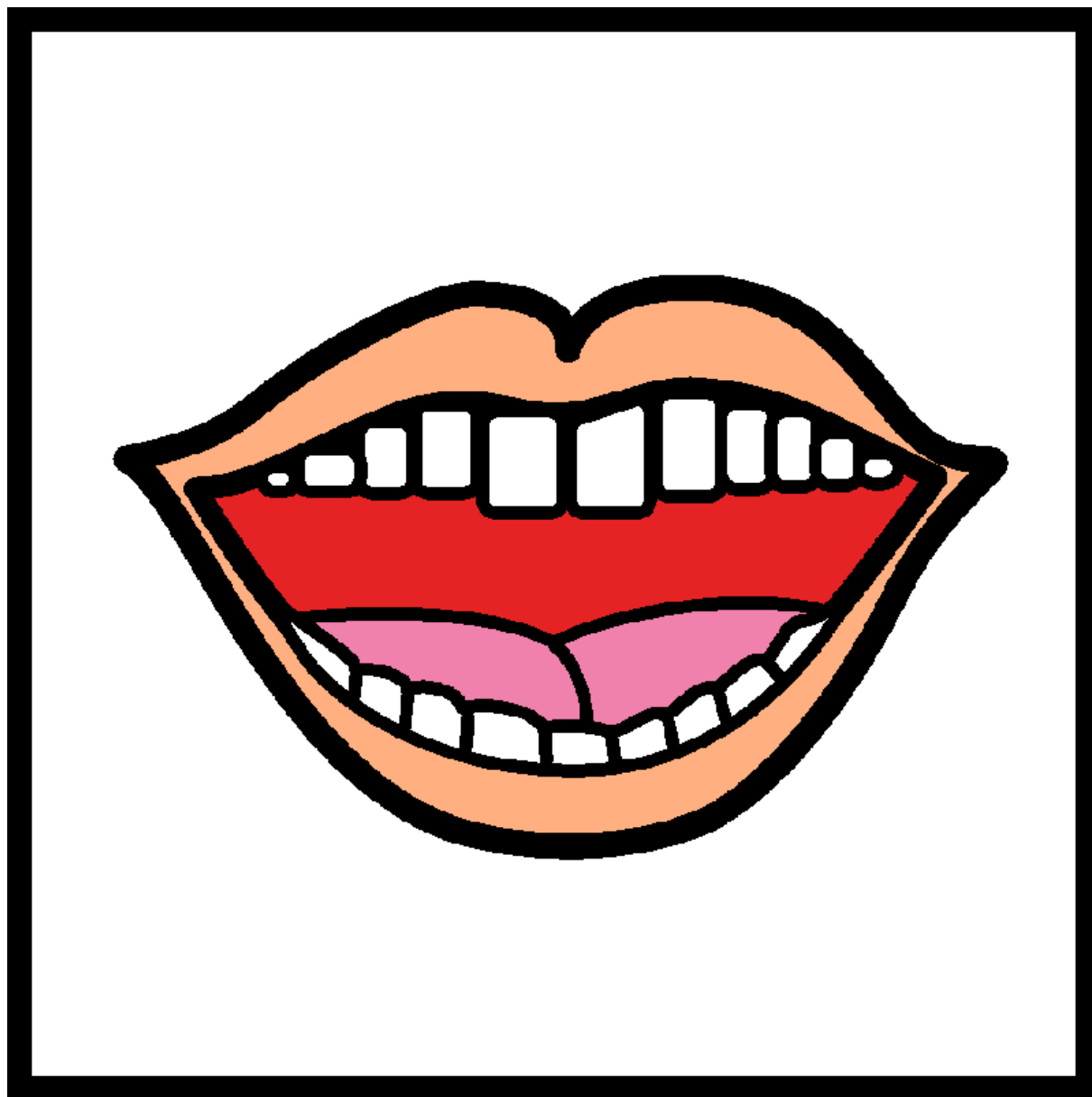
Rozebrać się



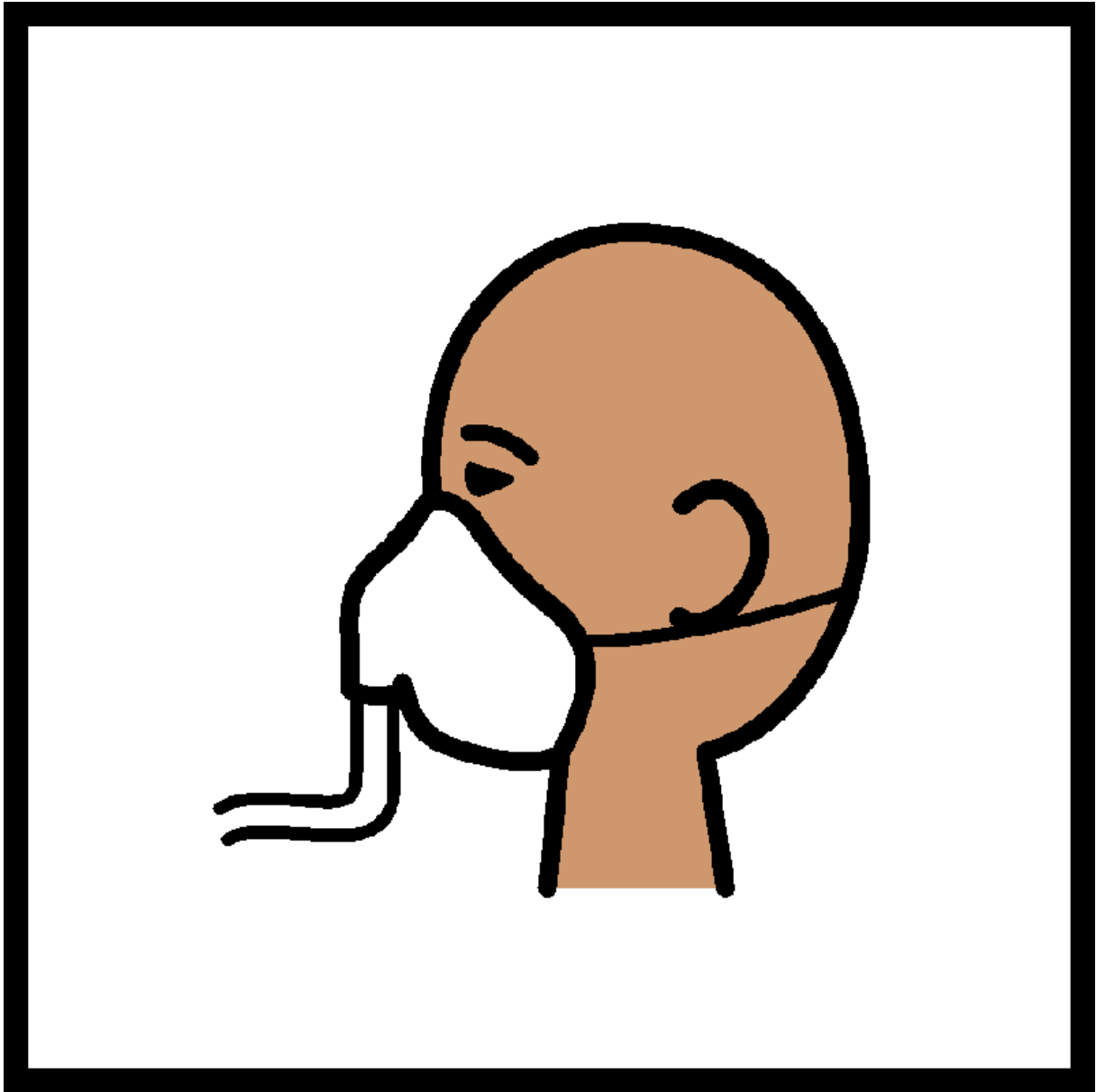
Gdzie boli



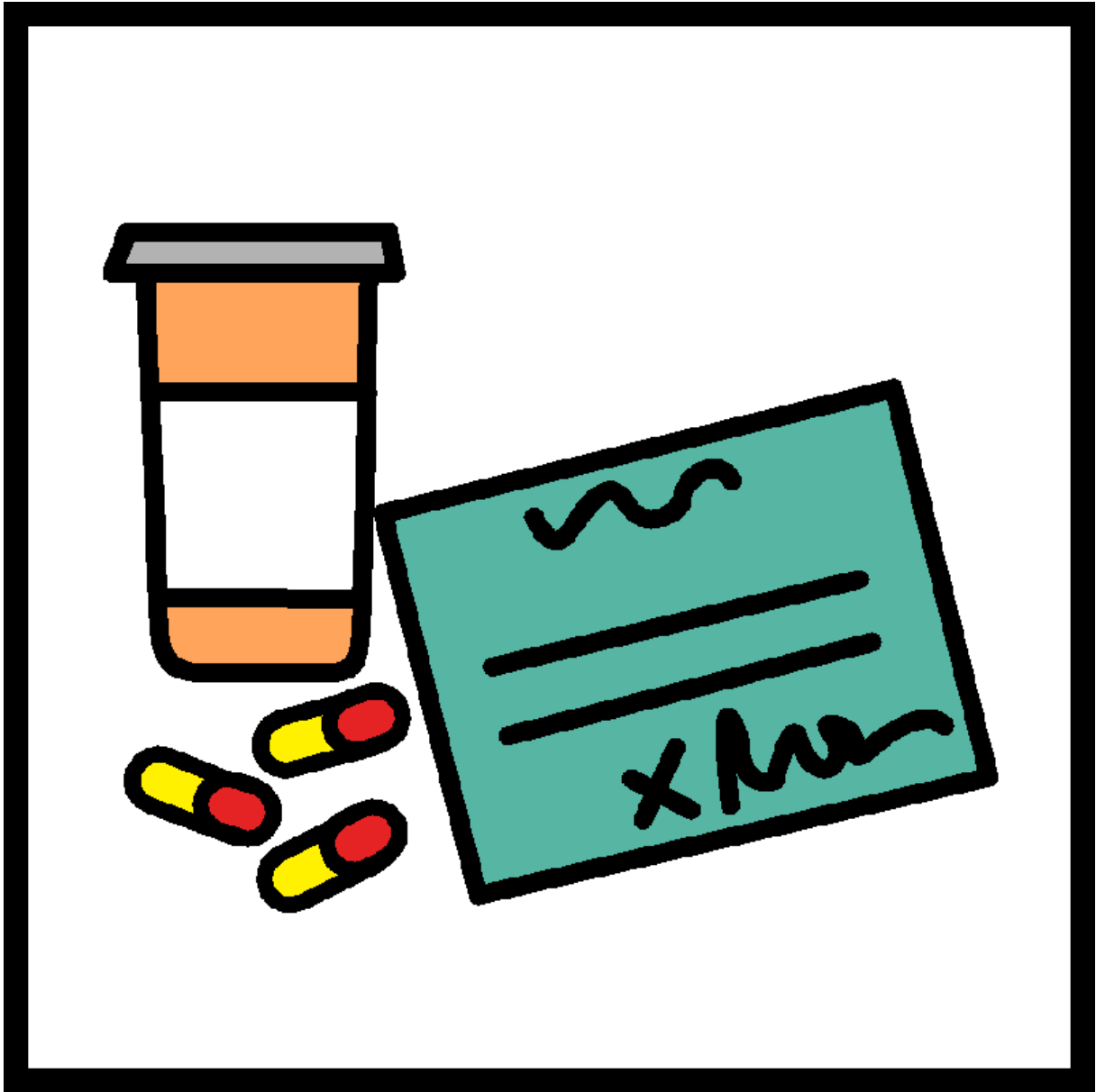
Otworzyć usta



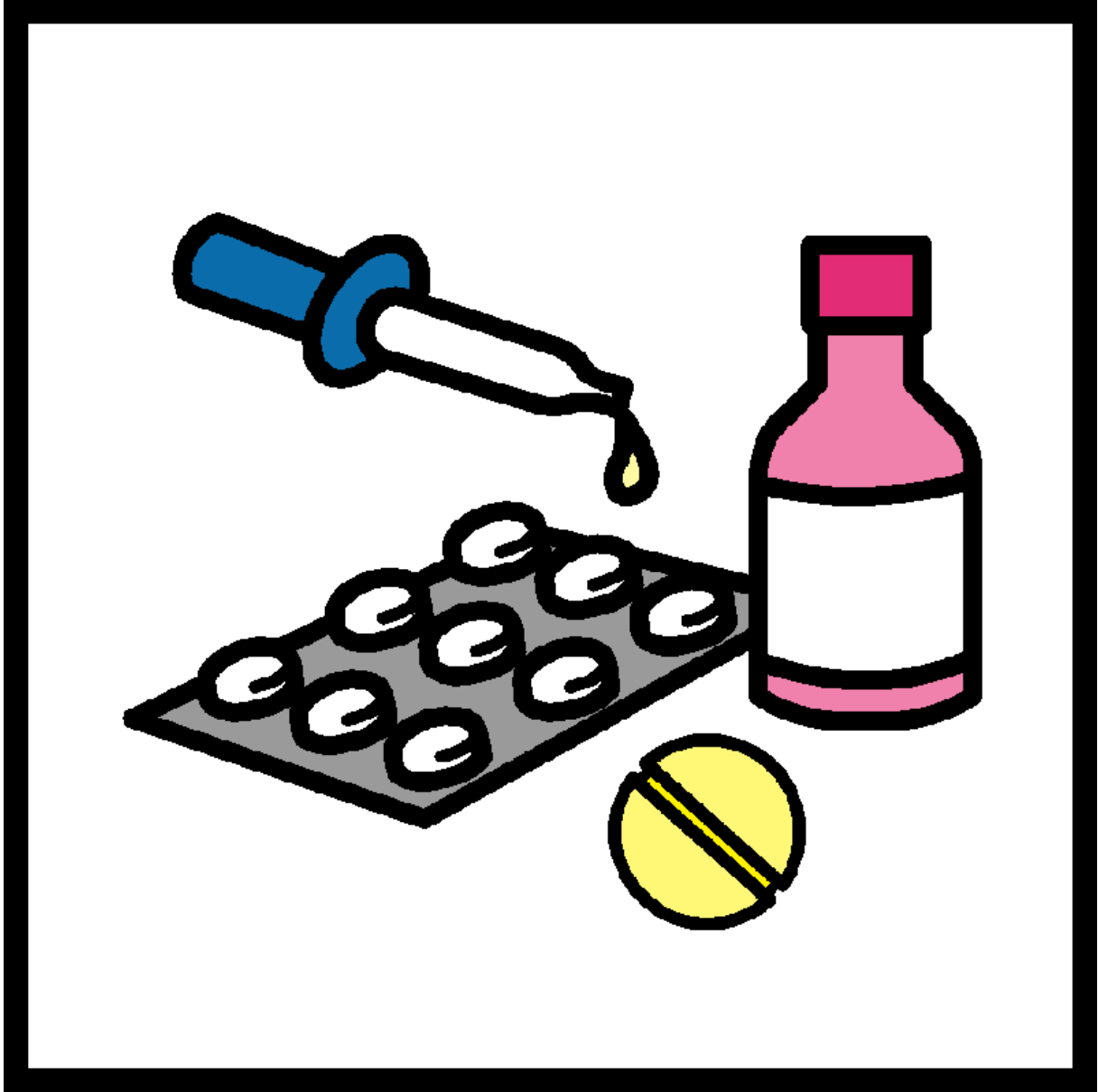
Maska tlenowa



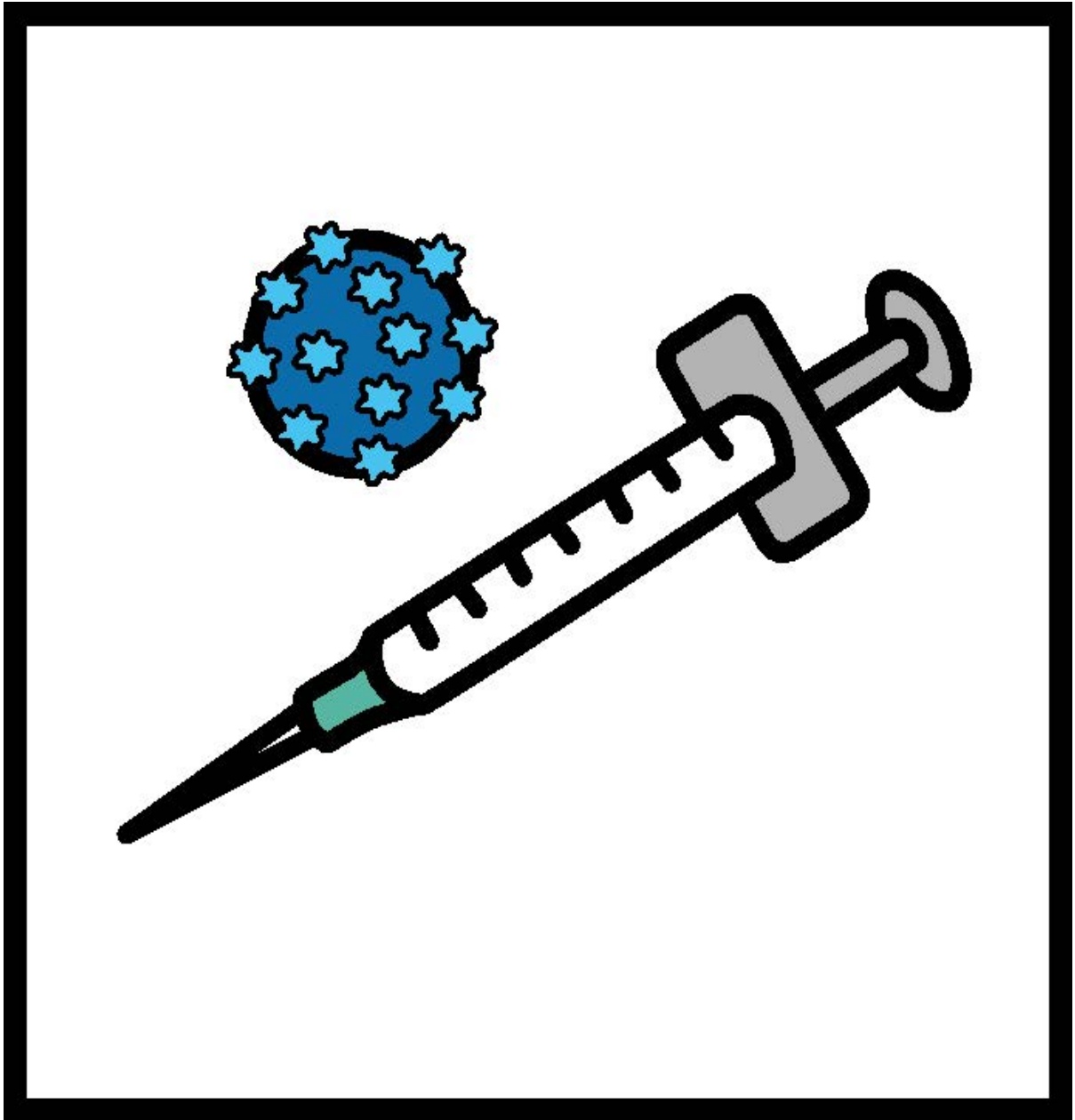
Recepta



Lekarstwo



Szczepienie



Koniec

